

# 換気商品

たて型換気装置	P.534
自然風力換気窓	ウインプレス P.540

断熱・  
防音サッシ

防音サッシ

一般サッシ

共通商品

BL認定サッシ

アルミ木材  
複合サッシ

バリアフリー  
サッシ

換気商品

収納型網戸

出窓

ブラインド  
内蔵サッシ

マンション  
関連商品

その他の商品

共通付属品

納まり参考図

# たて型換気装置

ガラス溝幅 **36mm**

**RC 枠**

性能仕様

耐風圧性	<b>S-5</b> <2400Pa>
	<b>S-6</b> <2800Pa>
	<b>S-7</b> <3600Pa>
気密性	<b>A-4</b> <2等級線>
水密性	<b>W-5</b> <500Pa>
遮音性	<b>T-1</b> <25等級線>
	<b>T-2</b> <30等級線>

T-1仕様はスライドつまみ、T-2仕様は締めハンドルとなります。

アングル枠バリエーション

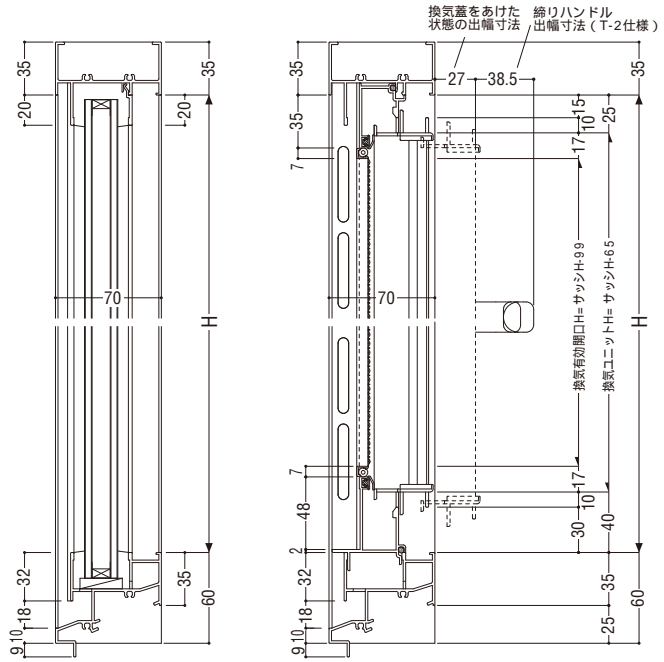
	RC	ALC	面付け	乾式
アングルなし	●	●	●	—
アングル付	—	—	—	●

制作範囲

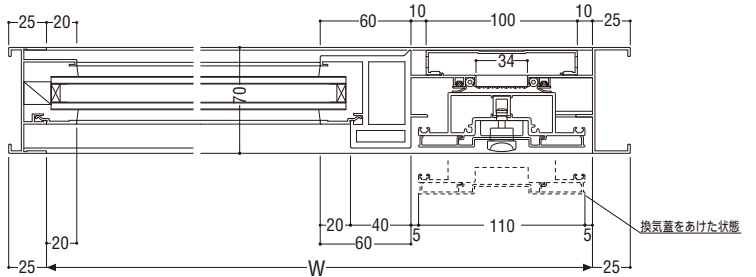
900 H 2100

標準装備品 **防虫網**

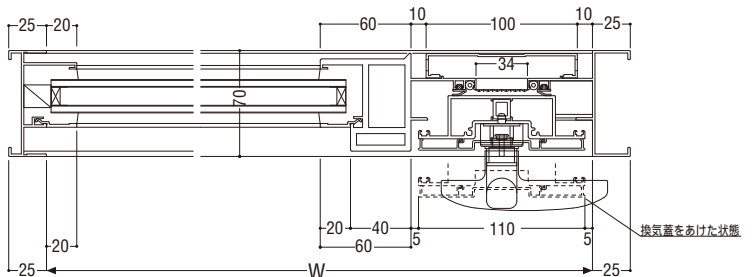
有効開口面積 **0.0133(m<sup>2</sup>/m) × サッシH(m)**



T-1仕様



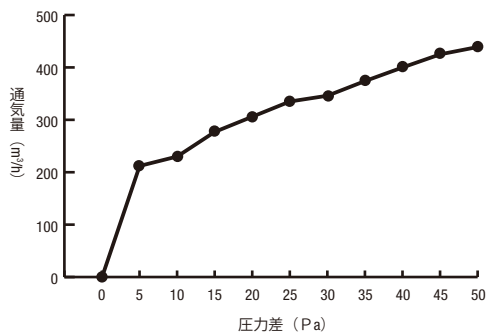
T-2仕様



通気量測定値(社内測定値)

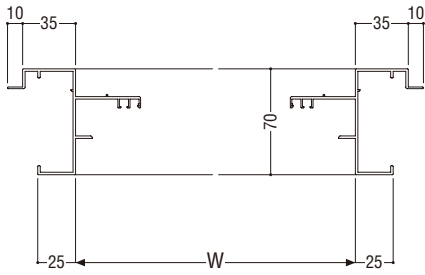
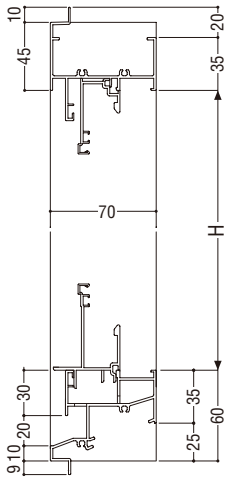
W=120 H=1800 開口面積0.0239(m<sup>2</sup>)の場合

圧力差 (Pa)	風速 (m/s)	通気量 (m <sup>3</sup> /h)
0	0	0
5	2.9	212
10	4.0	230
15	4.9	277
20	5.7	306
25	6.4	335
30	7.0	346
35	7.6	374
40	8.1	400
45	8.6	425
50	9.0	439

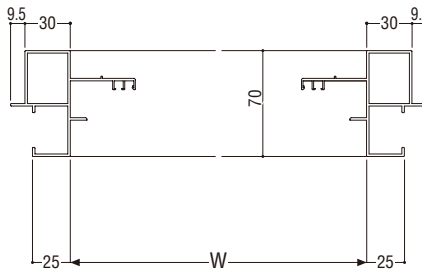
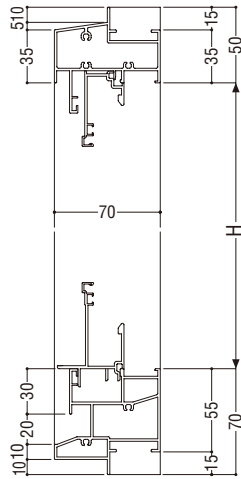


断熱・防音サッシ  
防音サッシ  
一般サッシ  
共通商品  
BL認定サッシ  
アルミ木材  
サッシ  
サッシ  
換気商品  
収納型網戸  
出窓  
内蔵サッシ  
関連商品  
その他の商品  
共通付属品  
納まり参考図

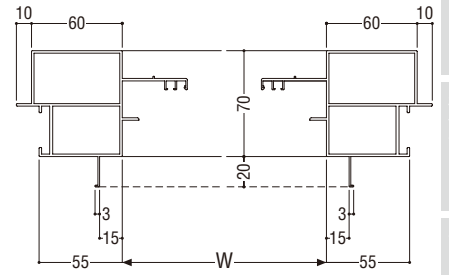
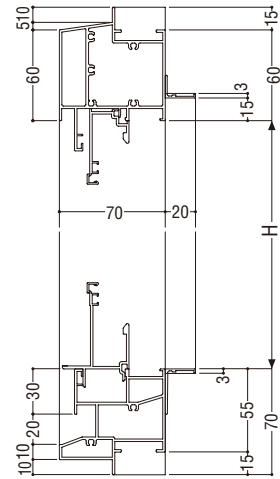
ALC 枠



面付け枠



乾式枠



断熱・  
防音サッシ

防音サッシ

一般サッシ

共通商品

BL認定サッシ

アルミ木材  
複合サッシ

バリアフリー  
サッシ

換気商品

収納型網戸

出窓

ブラインド  
内蔵サッシ

マンション  
関連商品

その他の商品

共通付属品

納まり参考図

# たて型換気装置

ガラス溝幅

28mm

RC 枠

## 性能仕様

耐風圧性	S-5 (2400Pa)
	S-6 (2800Pa)
	S-7 (3600Pa)
気密性	A-4 (2等級線)
水密性	W-5 (500Pa)
遮音性	T-1 (25等級線)
	T-2 (30等級線)

T-1仕様はスライドつまみ、T-2仕様は締めハンドルとなります。

## アングル枠バリエーション

	RC	ALC	面付け	乾式
アングルなし	●	●	●	—
アングル付	—	—	—	●

## 制作範囲

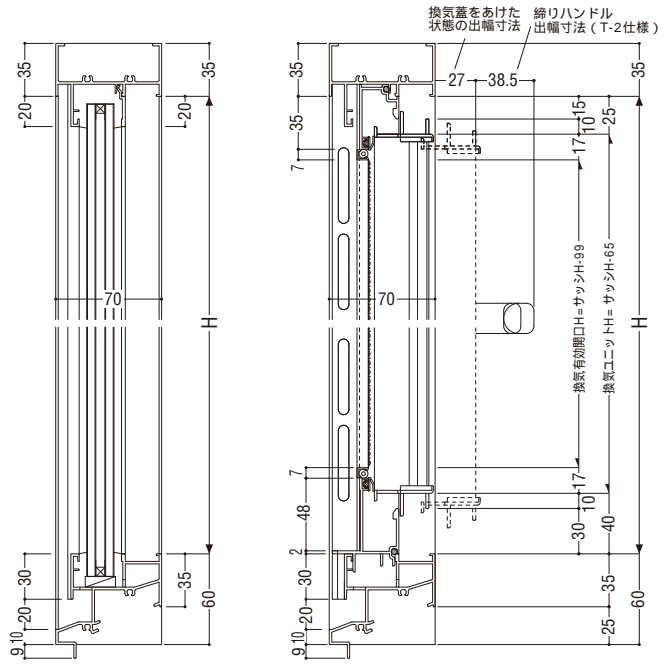
900 H 2100

標準装備品

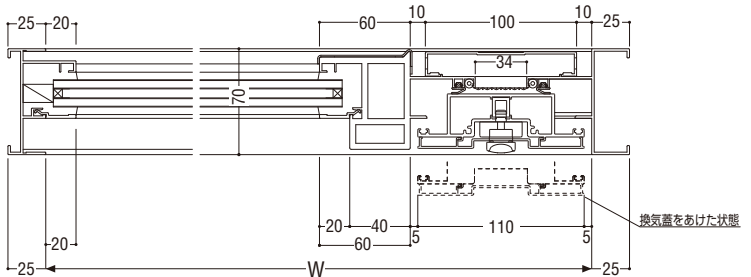
防虫網

有効開口面積

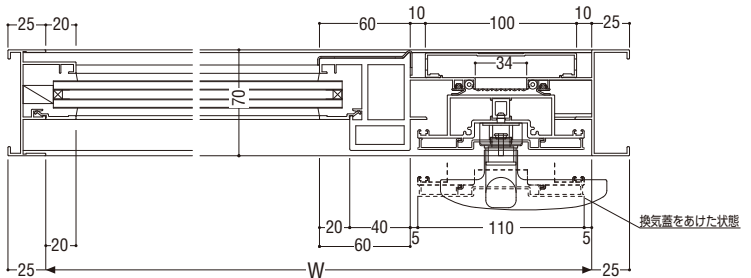
0.0133(m<sup>2</sup>/m) × サッシH(m)



T-1仕様



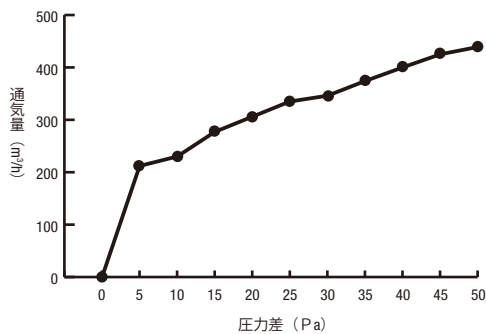
T-2仕様



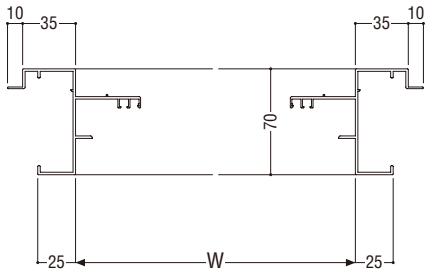
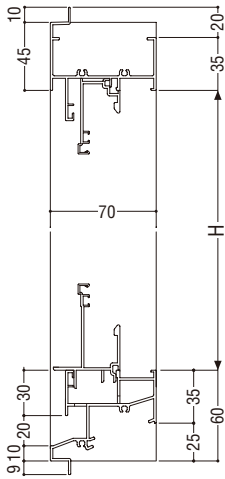
通気量測定値(社内測定値)

W=120 H=1800 開口面積0.0239(m<sup>2</sup>)の場合

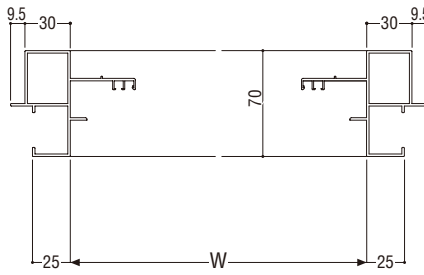
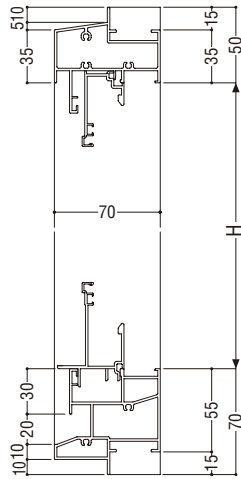
圧力差 (Pa)	風速 (m/s)	通気量 (m <sup>3</sup> /h)
0	0	0
5	2.9	212
10	4.0	230
15	4.9	277
20	5.7	306
25	6.4	335
30	7.0	346
35	7.6	374
40	8.1	400
45	8.6	425
50	9.0	439



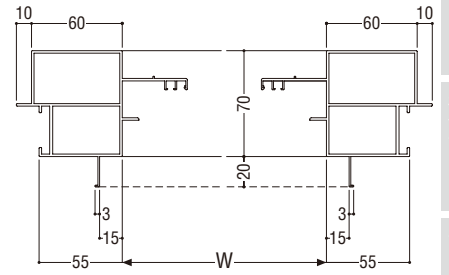
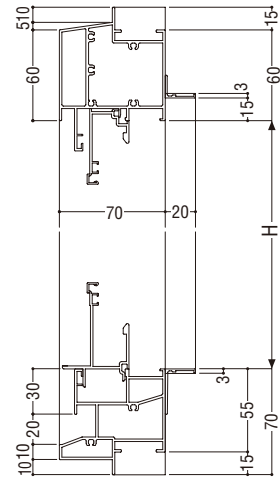
ALC 枠



面付け枠



乾式枠



断熱・  
防音サッシ

防音サッシ

一般サッシ

共通商品

BL認定サッシ

アルミ木材  
複合サッシ

バリアフリー  
サッシ

換気商品

収納型網戸

出窓

ブラインド  
内蔵サッシ

マンション  
関連商品

その他の商品

共通付属品

納まり参考図

# たて型換気装置

ガラス溝幅

20mm

RC 枠

### 性能仕様

耐風圧性	S-5 (2400Pa)
	S-6 (2800Pa)
	S-7 (3600Pa)
気密性	A-4 (2等級線)
水密性	W-5 (500Pa)
遮音性	T-1 (25等級線)
	T-2 (30等級線)

T-1仕様はスライドつまみ、T-2仕様は締めハンドルとなります。

### アングル枠バリエーション

	RC	ALC	面付け	乾式
アングルなし	●	●	●	—
アングル付	—	—	—	●

### 制作範囲

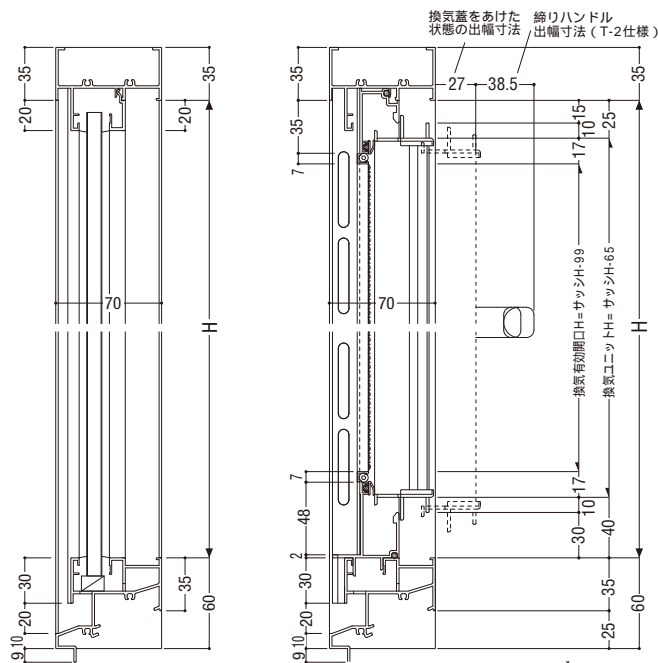
900 H 2100

標準装備品

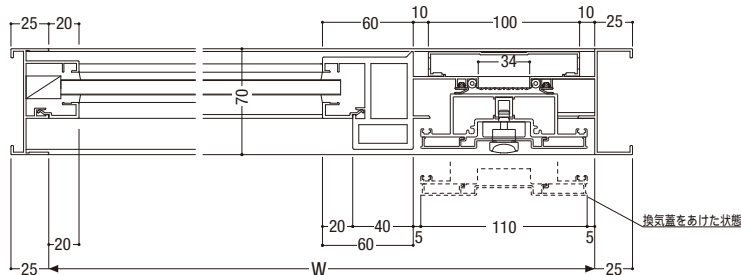
防虫網

有効開口面積

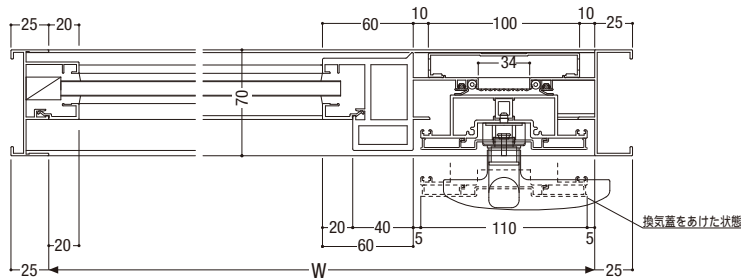
0.0133(m<sup>2</sup>/m) × サッシH(m)



T-1仕様



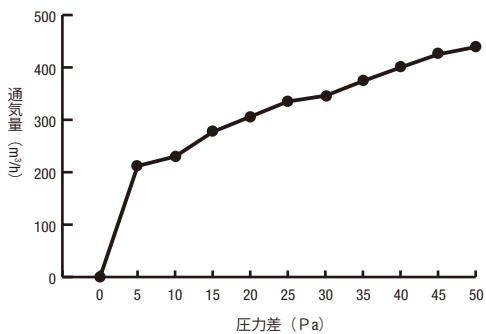
T-2仕様



通気量測定値(社内測定値)

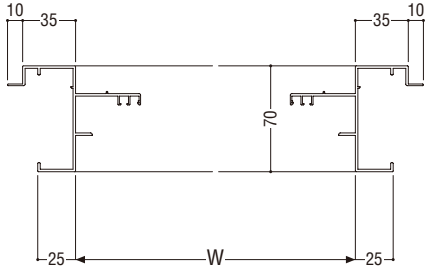
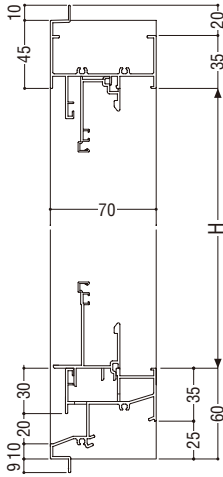
W=120 H=1800 開口面積0.0239(m<sup>2</sup>)の場合

圧力差 (Pa)	風速 (m/s)	通気量 (m <sup>3</sup> /h)
0	0	0
5	2.9	212
10	4.0	230
15	4.9	277
20	5.7	306
25	6.4	335
30	7.0	346
35	7.6	374
40	8.1	400
45	8.6	425
50	9.0	439

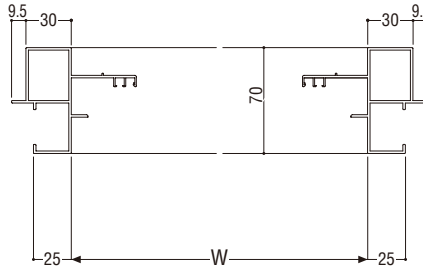
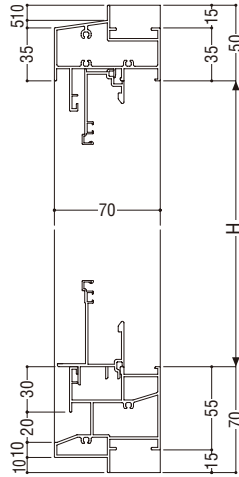


断熱・防音サッシ  
防音サッシ  
一般サッシ  
共通商品  
BL認定サッシ  
アルミ木材  
サッシ  
換気商品  
収納型網戸  
出窓  
内蔵サッシ  
メンテナンス  
その他の商品  
共通付属品  
納まり参考図

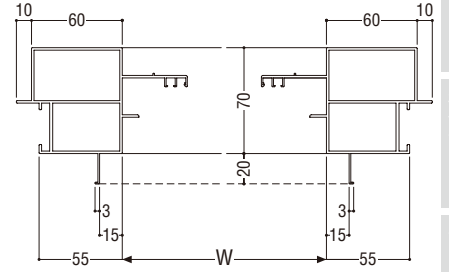
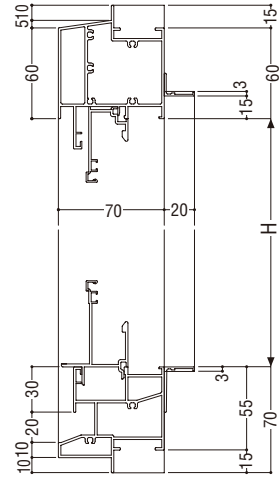
ALC 枠



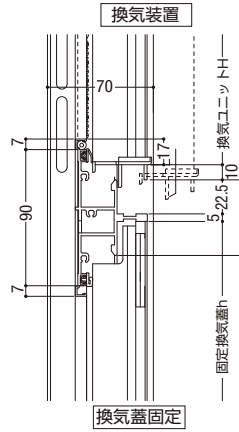
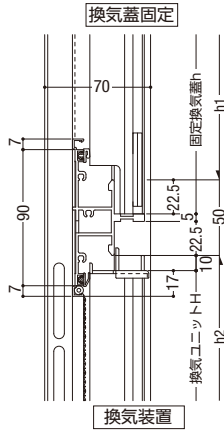
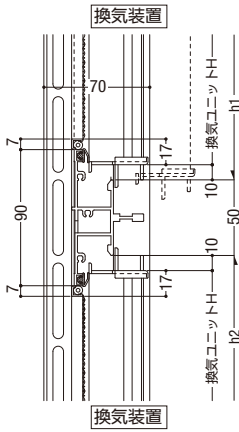
面付け枠



乾式枠



段窓無目



断熱・  
防音サッシ

防音サッシ

一般サッシ

共通商品

BL認定サッシ

アルミ木材  
複合サッシ

バリアフリー  
サッシ

換気商品

収納型網戸

出窓

ブラインド  
内蔵サッシ

マンション  
関連商品

その他の商品

共通付属品

納まり参考図

# ウインブレス

ガラス溝幅

**28mm**

面付け枠

■性能仕様

耐風圧性 **S-6** (2800Pa)

気密性 **A-4** (2等級線)

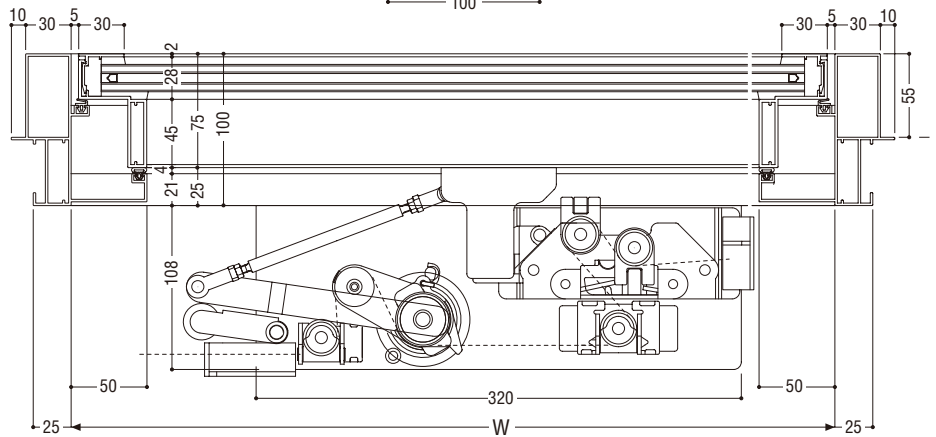
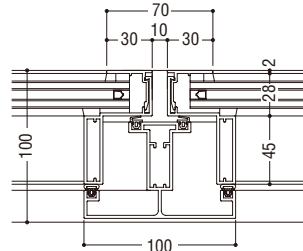
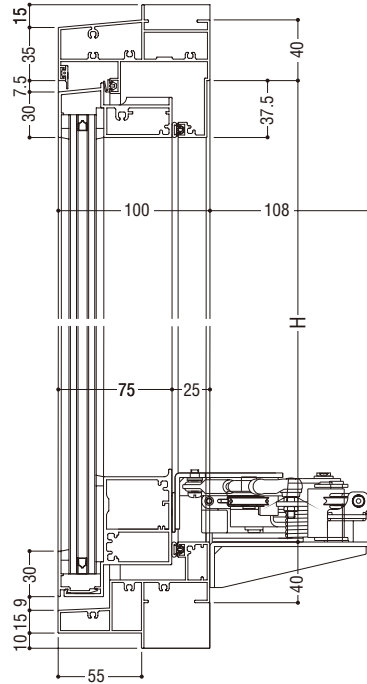
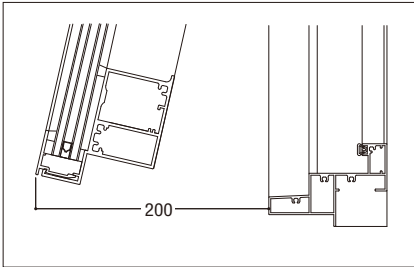
水密性 **W-5** (500Pa)

遮音性 **T-1** (25等級線)

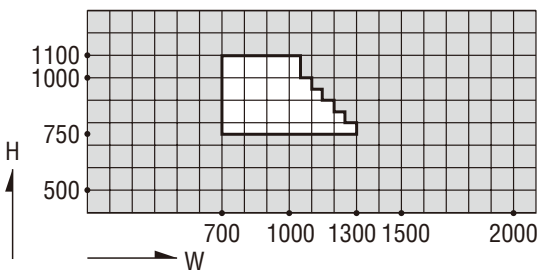
ガラス厚  
**6mm+A6+6mm**  
**6.8mm+A6+5mm**

上記はオペレーターによって窓を完全に閉鎖した状態での性能値です。

障子全開状態



■製作制限



- 断熱・防音サッシ
- 防音サッシ
- 一般サッシ
- 共通商品
- BL認定サッシ
- アルミ木材複合サッシ
- バリアフリー
- 換気商品
- 収納型網戸
- 出窓
- ブラインド内蔵サッシ
- マンション関連商品
- その他の商品
- 共通付属品
- 納まり参考図



# ウインブレス

ガラス溝幅

**18mm**

面付け枠

性能仕様

耐風圧性 **S-6** (2800Pa)

気密性 **A-4** (2等級線)

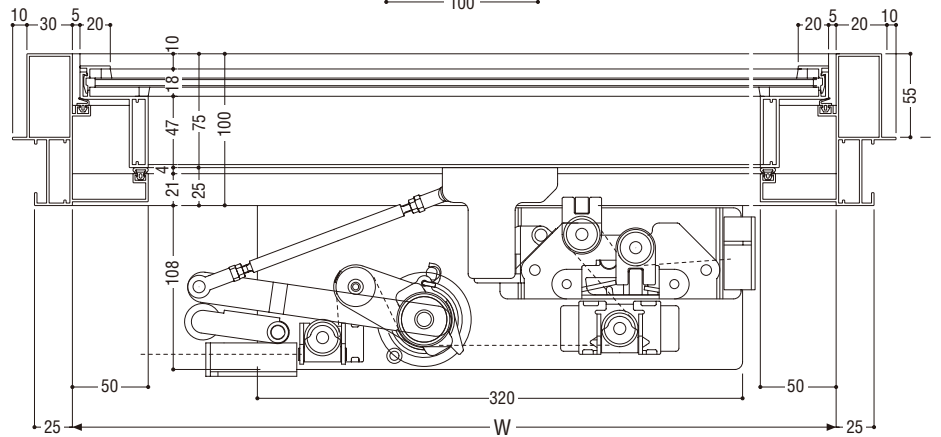
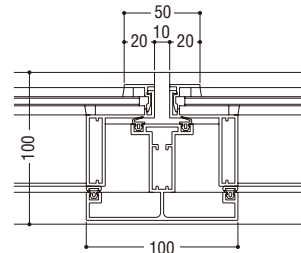
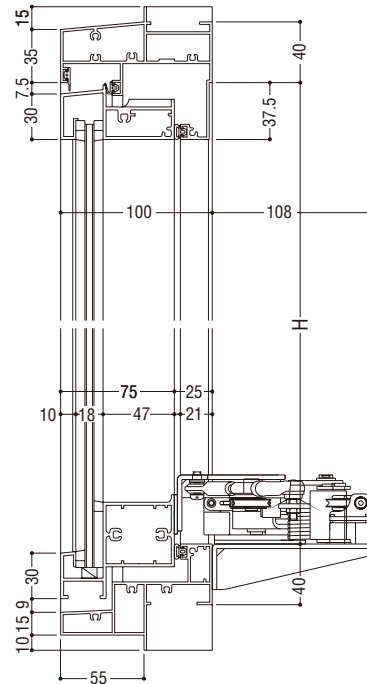
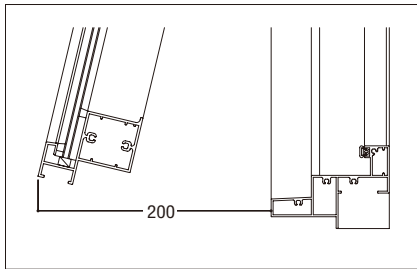
水密性 **W-5** (500Pa)

遮音性 **T-2** (30等級線)

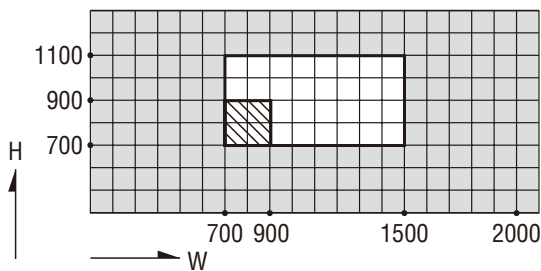
ガラス厚 **5mm・6mm・6.8mm**

上記はオペレーターによって窓を完全に閉鎖した状態での性能値です。

障子全開状態



製作制限



※斜線部は、6mm、6.8mmガラスのみ対応可能です。

断熱・防音サッシ

防音サッシ

一般サッシ

共通商品

BL認定サッシ

アルミ木材複合サッシ

バリアフリーサッシ

換気商品

収納型網戸

出窓

ブラインド内蔵サッシ

マンション関連商品

その他の商品

共通付属品

納まり参考図

