

70mm枠 スタンダードサッシ

断熱・防音サッシ

Super70H	引違い窓	P.54	
	FIX窓	P.55	
	たてすべり出し窓	P.56	
	インペイ式突出し排煙窓	P.57	
	框ドア	P.58	
FNS-70P 断熱	引違い窓	P.59	
Super70AT	引違い窓	P.60	
	外動片引き窓	P.62	
	たてすべり出し窓	P.64	
	FIX窓	P.66	
	框ドア	P.67	
Super70P	引違い窓	P.68	
	4枚建引違い窓	P.70	
	外動片引き窓	P.72	
	外動両袖片引き窓	P.74	
	内動片引き窓	P.76	
	内動両袖片引き窓	P.78	
	内動引分け窓	P.80	
	たてすべり出し窓	P.82	
	インペイ式突出し排煙窓	P.84	
	FIX窓	P.85	
	框ドア	P.86	
	FNS-70P	引違い窓	P.88
		4枚建引違い窓	P.90
外動片引き窓		P.92	
外動両袖片引き窓		P.94	
外動自由片引き窓		P.96	
外動引分け窓		P.98	
内動片引き窓		P.100	
内動両袖片引き窓		P.102	
内動自由片引き窓		P.104	
内動引分け窓		P.106	
FNS-70EAT	二重サッシ引違い窓	P.110	
	二重サッシFIX窓	P.112	
FP-AT70P	外開き窓	P.114	
	たてすべり出し窓	P.116	
	たて軸回転窓	P.118	
	内開き窓	P.120	
	横軸回転窓	P.121	
	すべり出し窓	P.122	
	突出し窓	P.124	

	内倒し窓	P.126
	外倒し排煙窓	P.128
	内倒し排煙窓	P.130
	突出し排煙窓	P.132
	インペイ式外倒し排煙窓	P.134
	インペイ式内倒し排煙窓	P.135
	インペイ式突出し排煙窓	P.136
	FIX窓	P.137
FNS-70P 上げ下げ窓II	上げ下げ窓	P.138
FP-AT70CF	FIX窓	P.140
	たてすべり出し窓	P.141
	たてすべり出し窓/袖FIX窓	P.142
	インペイ式突出し排煙窓	P.143
	段窓無目	P.144
	A方立	P.145
	B方立	P.146
	開口パターン方立断面図	P.147
FE・Nキップドレー 70	内倒し・内開き窓	P.148
FD-70N	框ドア	P.150
	採風ドア	P.152
段窓無目	段窓/バリエーション	P.154
	無目/バリエーション	P.156

BL 認定サッシ

FNS-70P断熱・BL	引違い窓(ガラス溝幅 36mm)	P.54
	引違い窓(ガラス溝幅 28mm)	P.59
	FIX窓	P.55
	片開きドア	P.58
FNS-70P・BL	引違い窓(ガラス溝幅 36mm)	P.68
	引違い窓(ガラス溝幅 28mm)	P.88
	片開きドア(ガラス溝幅 36mm)	P.86
	片開きドア(ガラス溝幅 28mm)	P.150
	FIX窓(ガラス溝幅 36mm)	P.85
	FIX窓(ガラス溝幅 28mm)	P.108
	すべり出し窓	P.122
	内倒し窓	P.126
FNS 二重サッシ・BL	引違い窓	P.110
	FIX窓	P.112
FNS-70AT・BL	引違い窓(ガラス溝幅 36mm)	P.60
	FIX窓(ガラス溝幅 36mm)	P.85
	FIX窓(ガラス溝幅 28mm)	P.108

断熱・防音サッシ

防音サッシ

一般サッシ

共通商品

BL認定サッシ

アルミ木材
複合サッシ

バリアフリー
サッシ

換気商品

収納型網戸

出窓

ブラインド
内蔵サッシ

関連商品
オプション

その他の商品

共通付属品

納まり参考図

引違い窓 (BL 認定サッシの性能仕様は P.50 をご参照願います。)

ガラス溝幅 **36mm**

RC 枠



性能仕様

耐風圧性	S-5 (2400Pa)
	S-6 (2800Pa)
気密性	A-4 (2等級線)
水密性	W-5 (500Pa)
遮音性※1	T-1 (25等級線)
	T-2 (30等級線)
断熱性※2	H-3 (0.287m ² ・K/W以上)
はずれ止め	上枠に標準装備(脱落防止用)

※1 遮音性能についての詳細はP.8をご参照願います。
 ※2 空気層12mmの複層ガラスを使用。

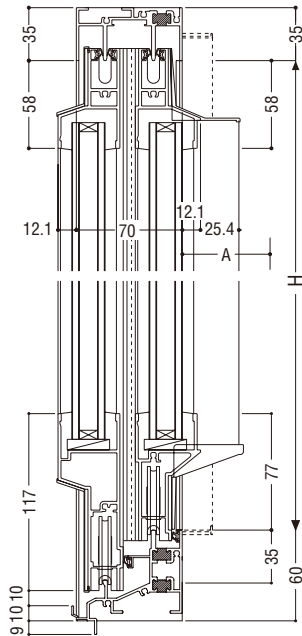
アングル枠バリエーション

	RC	ALC	面付け	乾式
アングルなし	●	—	—	—
アングル付	●	—	—	—

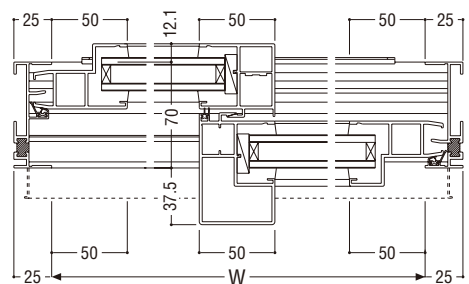
関連ページ

標準クレセント	P. 11
網戸	P. 329
連窓方立	P. 323
納まり参考図	P. 595
標準装備外部品一覧	P. 10

本図の障子はBタイプを示します。他の障子バリエーションについては、障子使用区分をご参照願います。



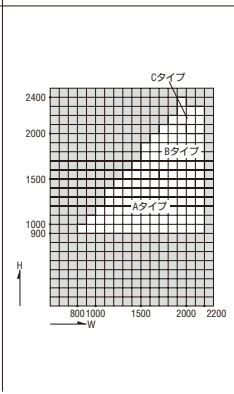
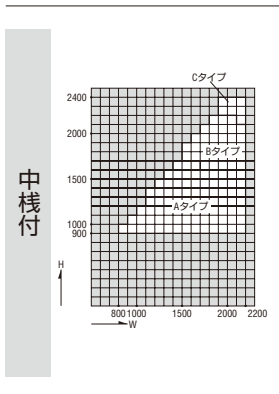
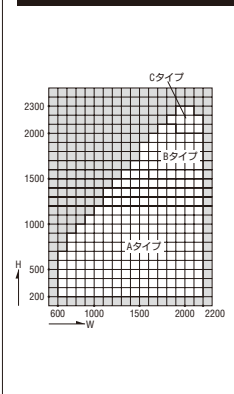
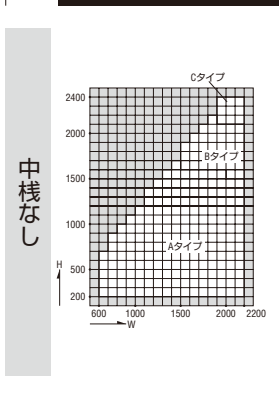
■クレセント出幅寸法
A=58mm



製作制限

S-5 (2400Pa)

S-6 (2800Pa)



障子使用区分 ※上枠は共通です。

S = 1/5

	Aタイプ	Bタイプ	Cタイプ
召合せ部			
戸先框			
下框			
中棧			

FIX窓

(BL認定サッシの性能仕様はP.50をご参照願います。)

ガラス溝幅 **36mm(内押縁)**

RC 枠

F

性能仕様

耐風圧性	S-5 <2400Pa>
	S-6 <2800Pa>
気密性	A-4 <2 等級線>
水密性	W-5 <500Pa>
遮音性 ^{※1}	T-1 <25 等級線>
	T-2 <30 等級線>
断熱性 ^{※2}	H-3 <0.287m ² ・K/W 以上>

※ 1 遮音性能についての詳細は P.8 をご参照願います。

※ 2 空気層 12mmの複層ガラスを使用。

●結露水の逆流を防ぐ逆流防止機構を装備しています。

アングル枠バリエーション

	RC	ALC	面付け	乾式
アングルなし	●	—	—	—
アングル付	●	—	—	—

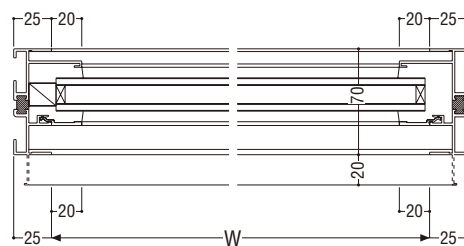
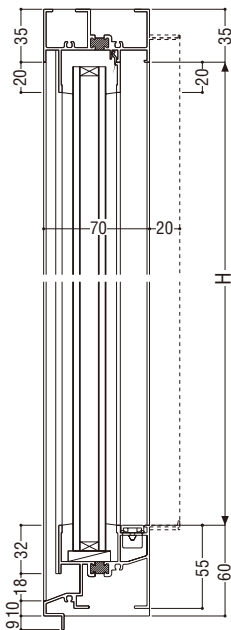
製作制限

最小製作寸法 W=300
H=200

最大製作寸法 使用ガラス強度による

関連ページ

連窓方立	P. 323
共通付属品	P. 585



断熱・防音サッシ

防音サッシ

一般サッシ

共通商品

BL認定サッシ

アルミ木材
複合サッシ

バリアフリー

換気商品

収納型網戸

出窓

ブラインド
内蔵サッシ

マンション
関連商品

その他の商品

共通付属品

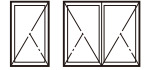
納まり参考図

たてすべり出し窓

ガラス溝幅

36mm

RC 枠



性能仕様

耐風圧性	S-5 (2400Pa)
	S-6 (2800Pa)
気密性	A-4 (2等級線)
水密性	W-5 (500Pa)
遮音性※1	T-1 (25等級線)
	T-2 (30等級線)
断熱性※2	H-3 (0.287m ² ・K/W以上)

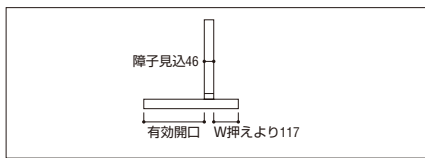
※1 遮音性能についての詳細は P.8 をご参照願います。
 ※2 空気層12mmのLow-E複層ガラスを使用。

大型ステー	ステンレス製
開き角度	W≤700は41°、90° ストップ
	W>700は30°、45°、90° ストップ

ご注意

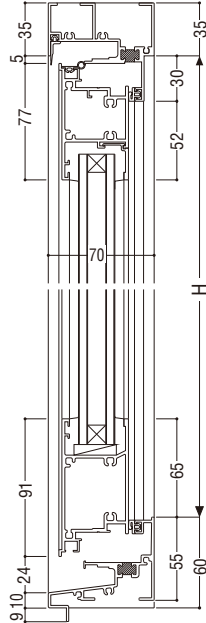
- シーリング施工を標準とします。

有効開口

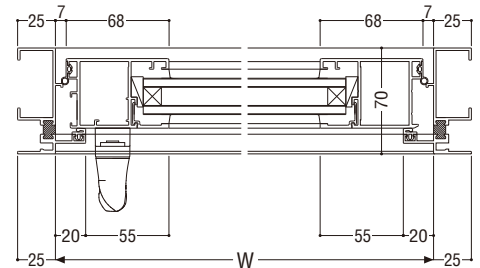
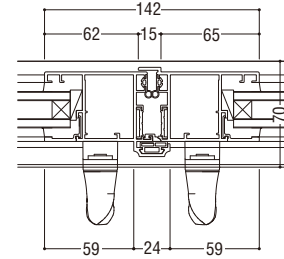
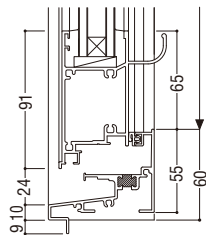


関連ページ

標準ハンドル	P. 24	
納まり参考図	P. 595	
標準装備外部品	キー付ハンドル	P. 24
	着脱式ハンドル	
	内外連動ハンドル	

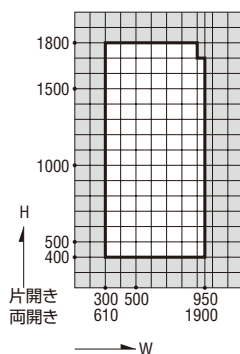


手架付下框



製作制限

S-5 (2400Pa) ・ S-6 (2800Pa)

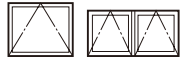


インペイ式突出し排煙窓

ガラス溝幅

36mm

RC 枠



性能仕様

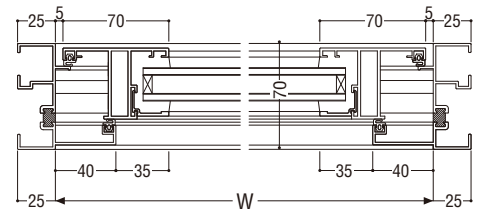
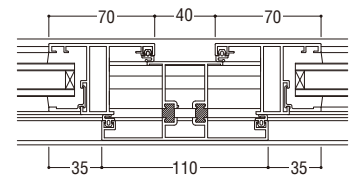
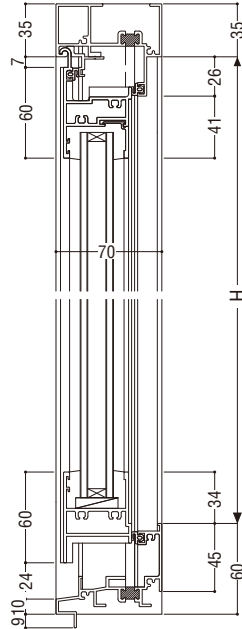
耐風圧性	S-5 <2400Pa>
	S-6 <2800Pa>
気密性	A-4 <2等級線>
水密性	W-5 <500Pa>
遮音性 ^{※1}	T-2 <30等級線>
断熱性 ^{※2}	H-3 <0.287m ² ・K/W以上>
<small>※1 遮音性能についての詳細は P.8 をご参照願います。 ※2 空気層12mmのLow-E複層ガラスを使用。</small>	
開き角度	45°・60°

ご注意

- シーリング施工を標準とします。
- 開閉用オペレーター装置を枠と框間に納め、すっきりとした室内意匠が得られます。
- 火災時には、ボタンを押すと開放します。

関連ページ

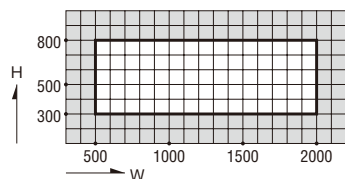
網戸	
納まり参考図	P. 595
標準装備外部品	オペレーター



製作制限

S-5 <2400Pa>・S-6 <2800Pa>

オペレーター式



※使用するオペレーター機種により最小寸法は異なります。
 ※ガラス厚さによる障子重量にご注意下さい。

断熱・遮音サッシ

防音サッシ

一般サッシ

共通商品

BL認定サッシ

アルミ木材
複合サッシ

バリアフリー
サッシ

換気商品

収納型網戸

出窓

フライト
内蔵サッシ

マンション
関連商品

その他の商品

共通付属品

納まり参考図

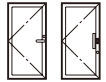
框ドア

(BL 認定サッシの性能仕様は P.50 をご参照願います。)

ガラス溝幅

36mm

RC 枠



性能仕様

耐風圧性	S-5 (2400Pa)
	S-6 (2800Pa)
気密性	A-4 (2等級線)
水密性	W-5 (500Pa)
遮音性 ^{※1}	T-1 (25等級線)
	T-2 (30等級線)
断熱性 ^{※2}	H-3 (0.287m ² ・K/W以上)

※1 遮音性能についての詳細は P.8 をご参照願います。
 ※2 空気層12mmのLow-E複層ガラスを使用。

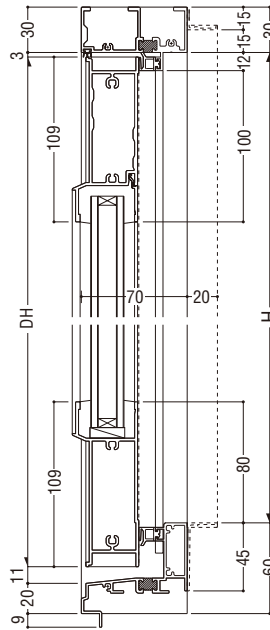
関連ページ

連窓方立 **P. 323**

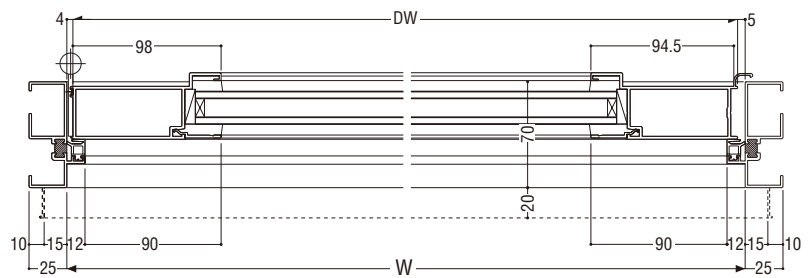
標準装備外部品
 ドアクローザー
 錠前

製作制限

レバーハンドル錠片開きドア
 600 ≤ W ≤ 1000
 1100 ≤ H ≤ 2000
 2000 < H ≤ 2400 (グレモン錠仕様)



B 脊摺



断熱サッシ

防音サッシ

一般サッシ

共通商品

BL認定サッシ

アルミ木材
複合サッシバリアフリー
サッシ

換気商品

収納型網戸

出窓

フライント
内蔵サッシマンション
関連商品

その他の商品

共通付属品

納まり参考図