

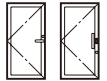
# 框ドア

(BL 認定サッシの性能仕様は P.50 をご参照願います。)

ガラス溝幅

28mm

RC 枠



性能仕様

耐風圧性	<b>S-5</b> (2400Pa)
	<b>S-6</b> (2800Pa)
気密性	<b>A-4</b> (2等級線)
水密性 <sup>※1</sup>	<b>W-2</b> (150Pa)
	<b>W-5</b> (500Pa)
遮音性 <sup>※2</sup>	<b>T-1</b> (25等級線)
	<b>T-2</b> (30等級線)
断熱性	<b>H-1</b> (0.215m <sup>2</sup> ・K/W以上)

※1 W-5は、B沓摺りのみの設定です。

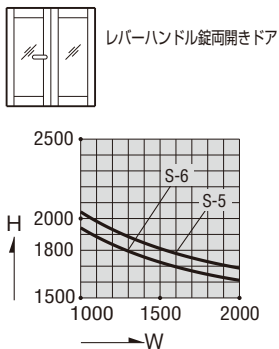
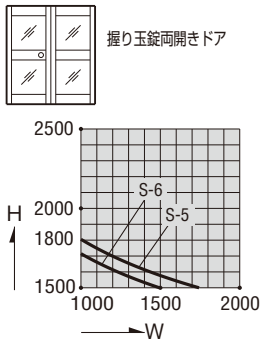
※2 遮音性能についての詳細はP.42をご参照願います。

関連ページ

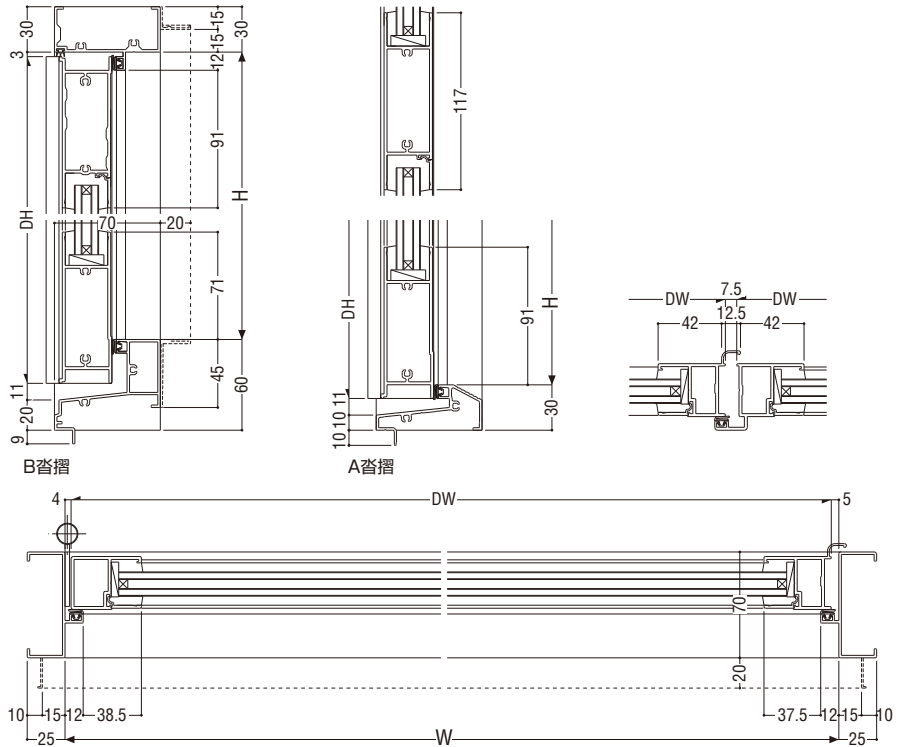
段窓無目	<b>P. 154</b>
連窓方立	<b>P. 325</b>
共通付属品 (皿板・額縁など)	<b>P. 585</b>
納まり参考図	<b>P. 595</b>
標準装備外部品	ドアクローザー 錠前

製作制限

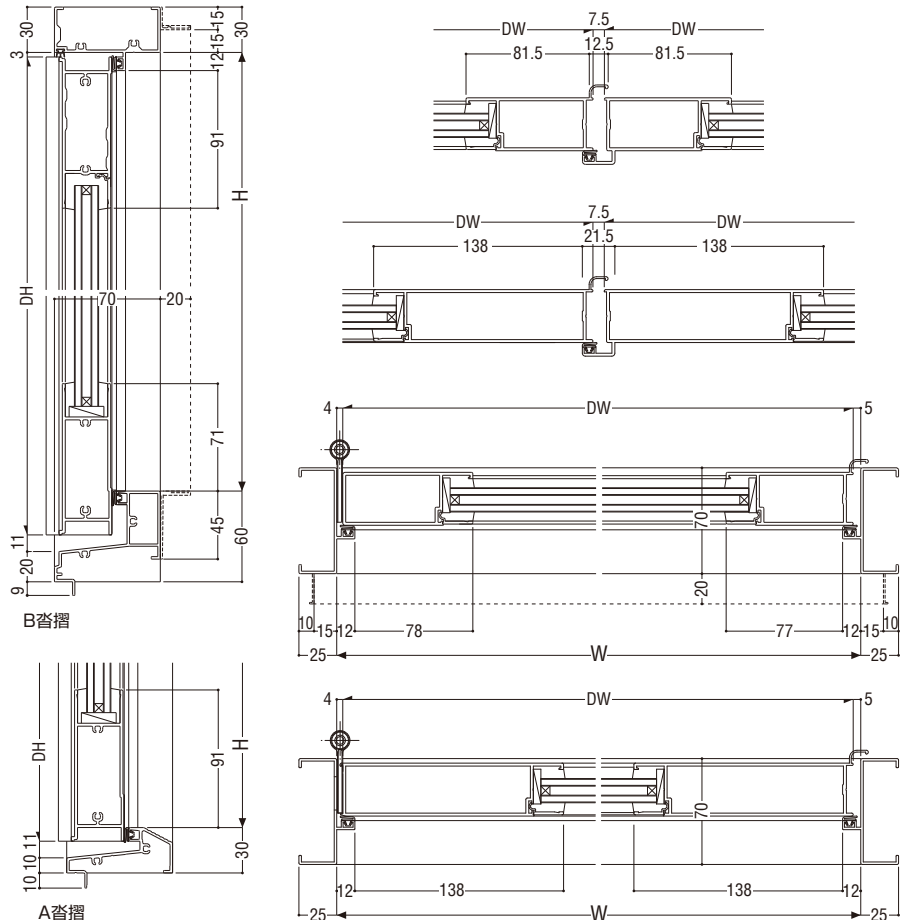
- 握り玉錠片開きドア  
600 ≤ W ≤ 800  
1100 ≤ H ≤ 1800
- レバーハンドル錠片開きドア  
600 ≤ W ≤ 1000  
1100 ≤ H ≤ 2000  
2000 < H ≤ 2400 (グレモン錠仕様)



握り玉



レバーハンドル・押棒



断熱・遮音サッシ

防音サッシ

一般サッシ

共通商品

BL認定サッシ

アルミ木材  
複合サッシ

バリアフリー

換気商品

収納型網戸

出窓

フライト  
内蔵サッシ

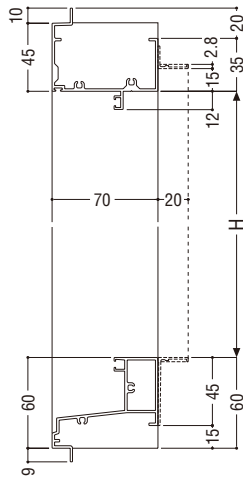
関連商品

その他の商品

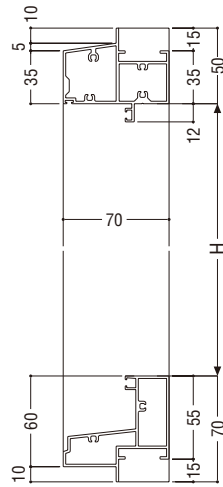
共通付属品

納まり参考図

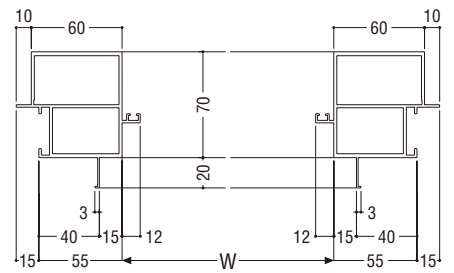
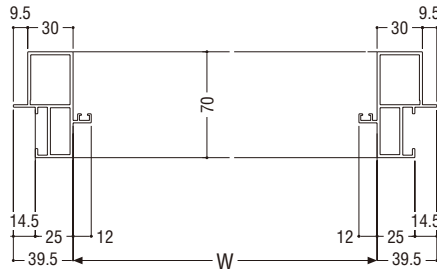
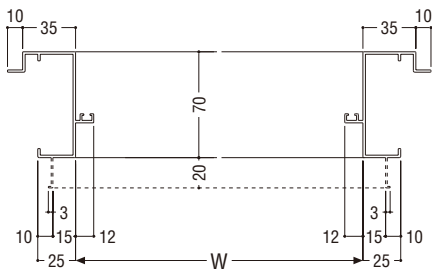
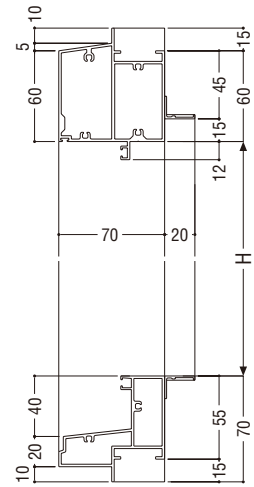
ALC 枠



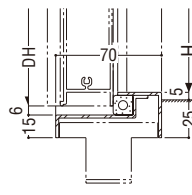
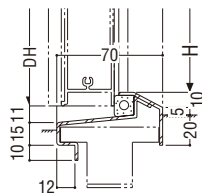
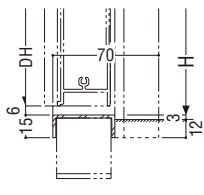
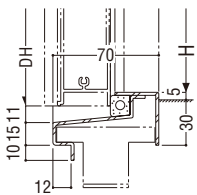
面付け枠



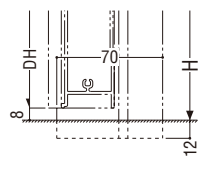
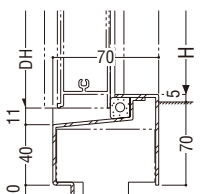
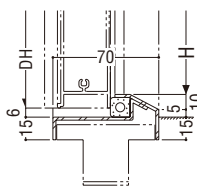
乾式枠



ステンレス曲物沓摺



ステンレス材質 : SUS304  
// 板厚 : t=1.5mm



## 採風ドア

ガラス溝幅

28mm

RC 枠



## 性能仕様

耐風圧性	S-5 (2400Pa)
	S-6 (2800Pa)
気密性	A-4 (2等級線)
水密性	W-2 (150Pa)
	W-5 (500Pa)
遮音性	T-1 (25等級線)
	T-2 (30等級線)
断熱性	H-1 (0.215m <sup>2</sup> ・K/W)

## 関連ページ

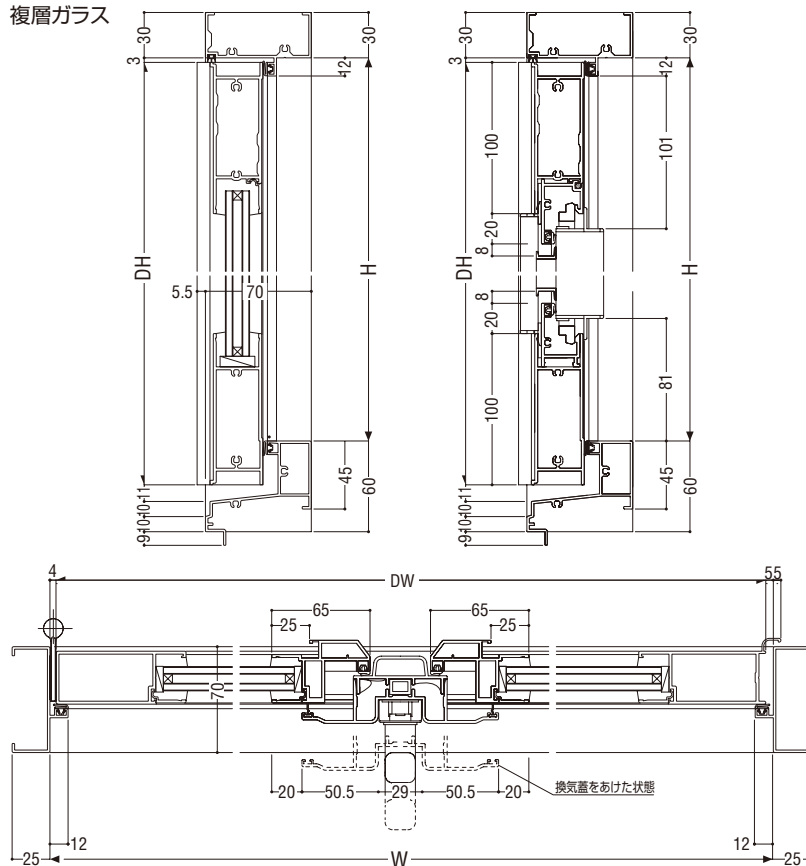
共通付属品 (皿板・額縁など)	P. 585
納まり参考図	P. 595
標準装備外部品	ドアクローザー 錠前

## 製作制限



レバーハンドル錠片開きドア  
 $600 \leq W \leq 1000$   
 $1100 \leq H \leq 2000$   
 $2000 < H \leq 2400$  (グレモン錠仕様)

複層ガラス



断熱・防音サッシ

防音サッシ

一般サッシ

共通商品

BL認定サッシ

複合サッシ

アルミ木材サッシ

換気商品

収納型網戸

出窓

フライント内蔵サッシ

関連商品

その他の商品

共通付属品

納まり参考図

断熱・  
防音サッシ

防音サッシ

一般サッシ

共通商品

BL認定サッシ

アルミ木材  
複合サッシ

バリアフリー  
サッシ

換気商品

収納型網戸

出窓

ブラインド  
内蔵サッシ

マンション  
関連商品

その他の商品

共通付属品

納まり参考図